

Bürgerbeteiligung durch Online-Befragung



Mobilitätskonzept Landkreis Pfaffenhofen a.d. Ilm - Bürgerbeteiligung 0%

Mobilitätskonzept Landkreis Pfaffenhofen a.d. Ilm - Helfen Sie mit, unser Angebot im Landkreis Pfaffenhofen a.d. Ilm zu verbessern!

Liebe Bürgerinnen und Bürger,

der Landkreis Pfaffenhofen a.d. Ilm möchte den Busverkehr verbessern und braucht dafür Ihre Mithilfe!

Mit der Durchführung der Bürgerbeteiligung im Rahmen des Mobilitätskonzeptes zur Entwicklung eines Nahverkehrsplanes hat der Landkreis die NahverkehrsBeratung Südwest beauftragt. Planerisch nimmt der Nahverkehrsplan insbesondere Einfluss auf den straßengebunden Nahverkehr (Bus). Ziel ist es dabei, den Busverkehr in der Region künftig noch attraktiver zu gestalten.

Wichtig ist uns, dass Sie sich als Bürgerinnen und Bürger des Landkreises an der Entwicklung des Nahverkehrsplans beteiligen und Ihre Meinung einbringen. Aus diesem Grund führen wir zur Bürgerbeteiligung diese Umfrage durch und bitten Sie insbesondere um Ihre Bewertung des Nahverkehrs.

Ihre Bewertung bzw. Ihre Antworten zu den folgenden Fragen sollten sich auf das reguläre Nahverkehrs-Angebot und Ihr Nutzerverhalten vor der Corona-Krise beziehen.

Mit der Durchführung der Bürgerbeteiligung beauftragt wurde die Firma gevas humberg & partner Ingenieurgesellschaft für Verkehrsplanung und Verkehrstechnik mbH in München. Selbstverständlich werden alle Daten anonym erhoben sowie nur zum Zwecke der Nahverkehrsplanung verwendet und alle datenschutzrechtlichen Bestimmungen eingehalten. Bei Fragen zum Thema Datenschutz oder zum Fragebogen im Allgemeinen, wenden Sie sich gerne an gevas humberg & partner (Fr. Winzinger), Tel.: 089-4890850.

Wir freuen uns auf Ihre Anregungen und bedanken uns für Ihre Mithilfe!

Ihr Landrat
Albert Gürtner

Laufzeit

27.07. bis 30.09.2020

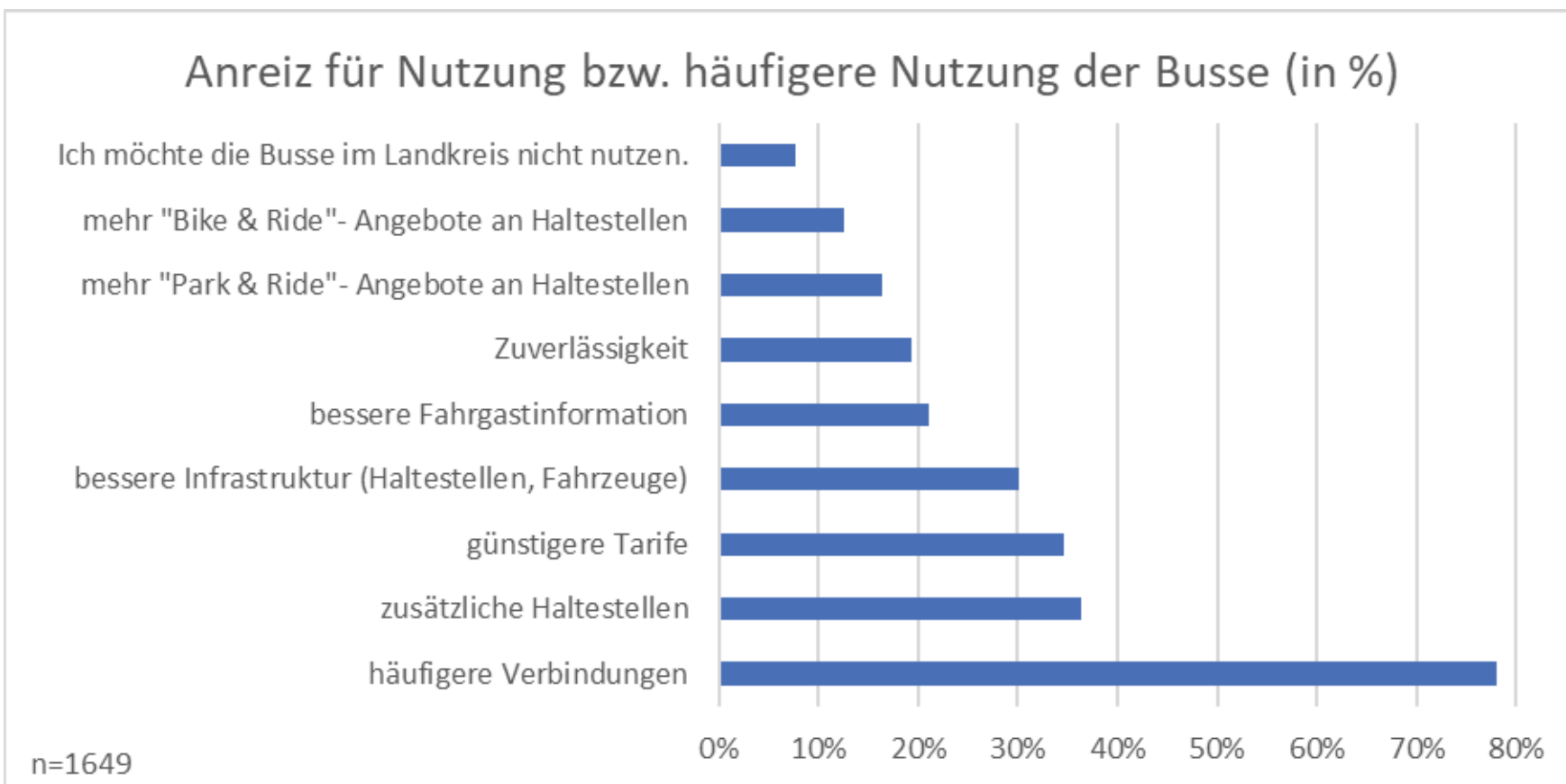
Rücklauf

2.026 Personen aus
allen 19 Gemeinden
haben teilgenommen

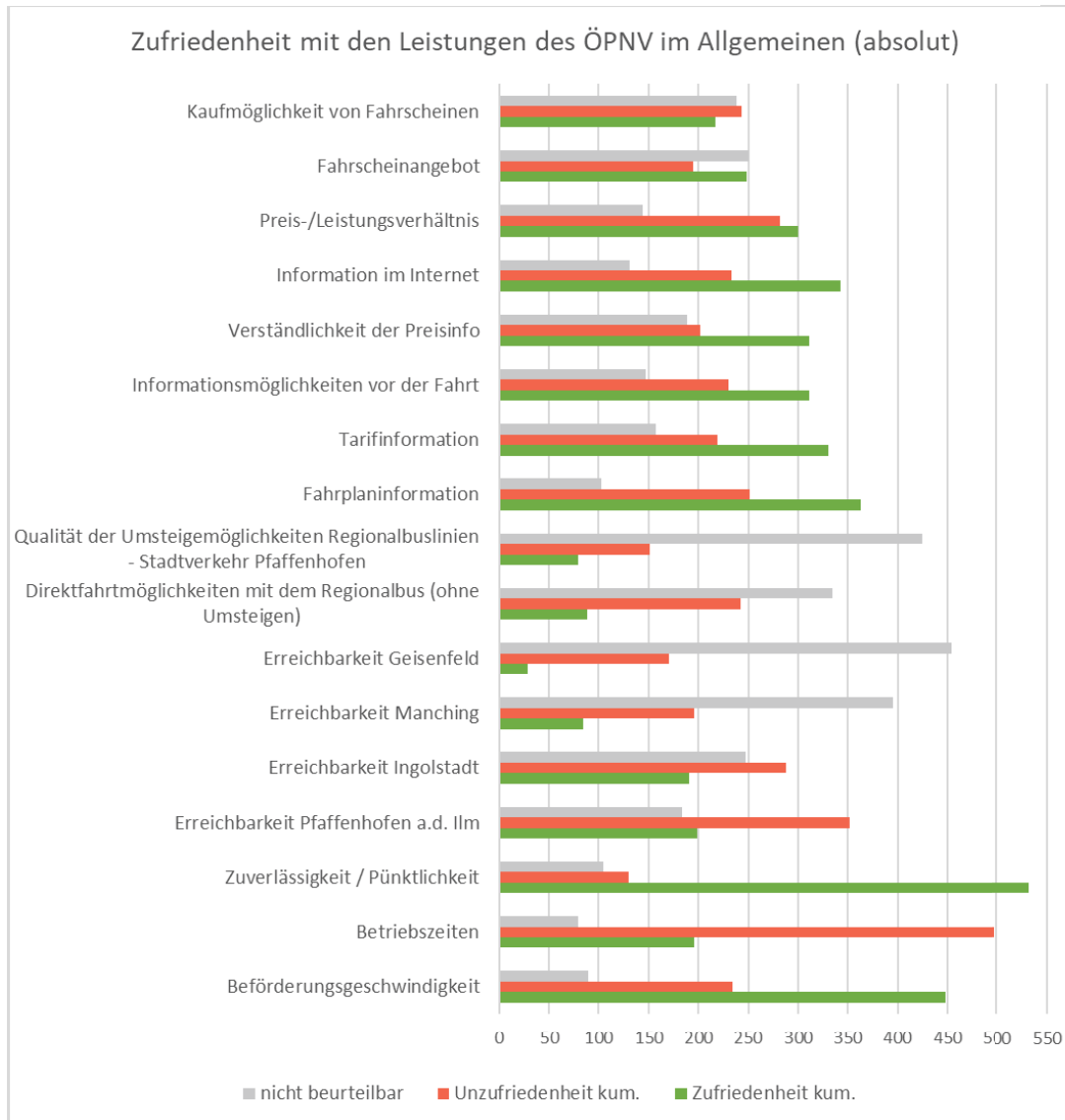


Bürgerbefragung - Ergebnisse

Bürger erwarten vor allem häufigere Verbindungen

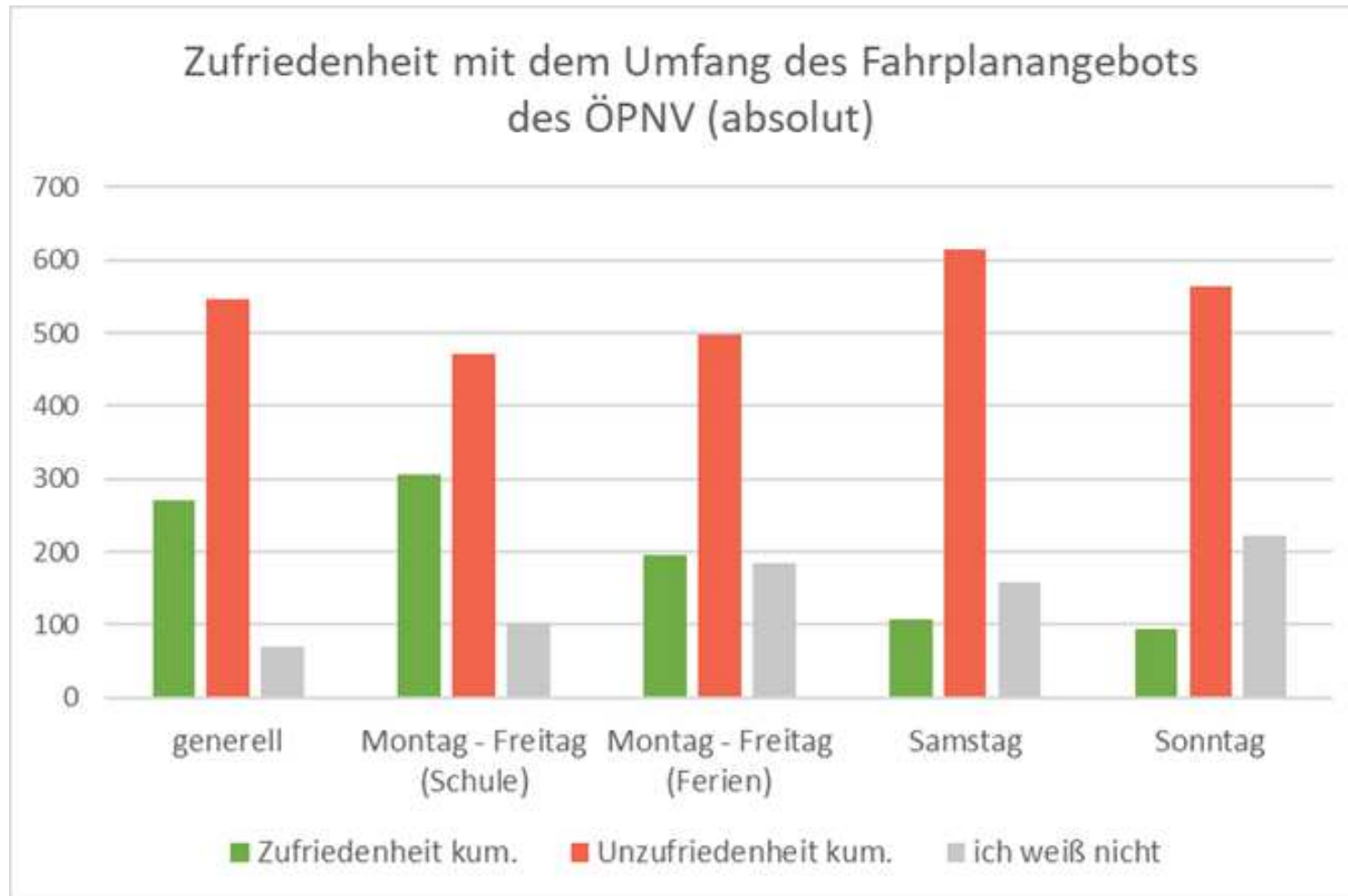


Bürgerbefragung - Ergebnisse



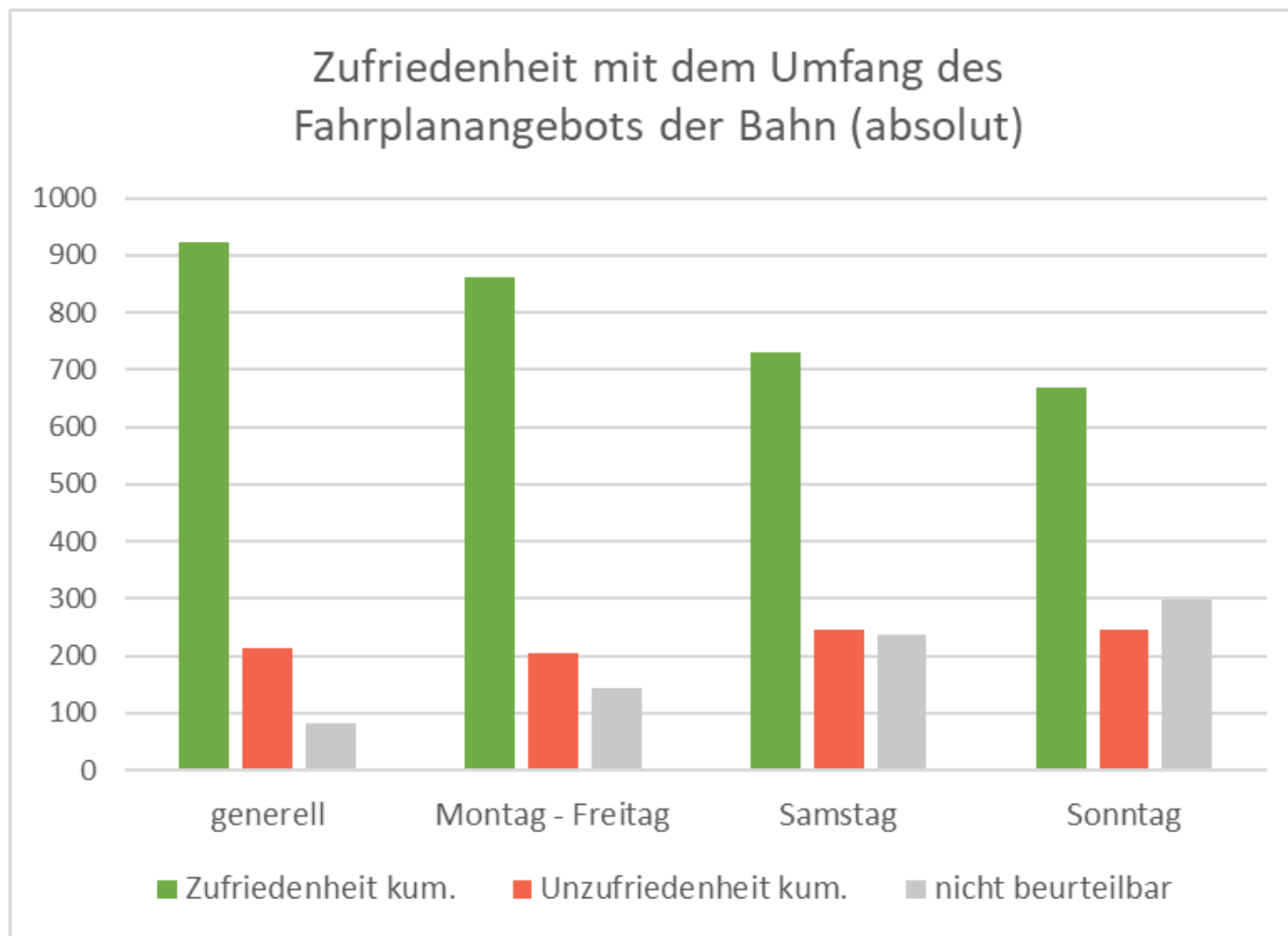
Bürgerbefragung - Ergebnisse

Unzufriedenheit mit ÖPNV-Angebot überwiegt



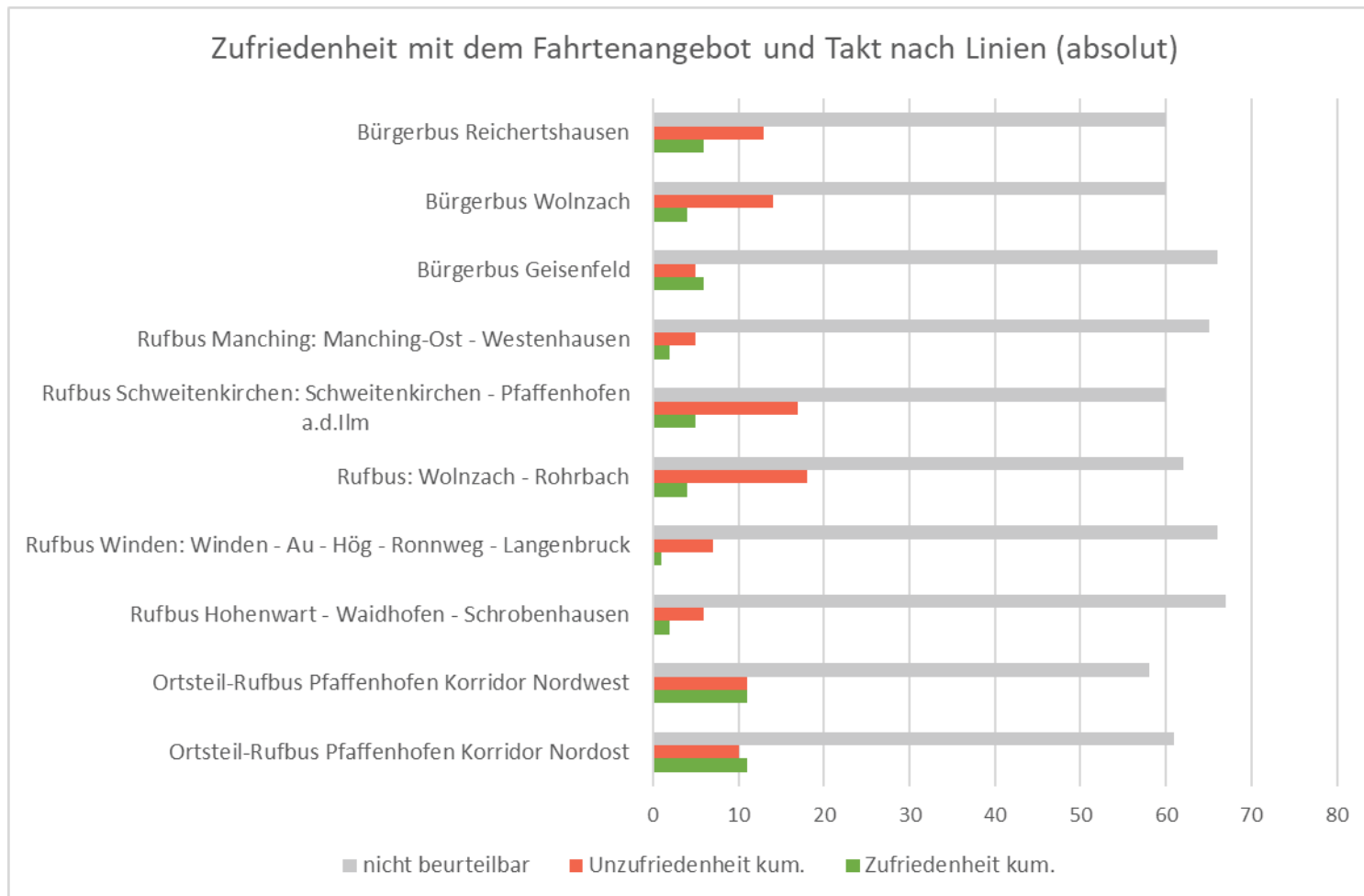
Bürgerbefragung - Ergebnisse

Hohe Zufriedenheit mit SPNV-Angebot



Bürgerbefragung - Ergebnisse

Rufbusangebote werden nicht als hinreichend angesehen



Bürgerbefragung - Ergebnisse

